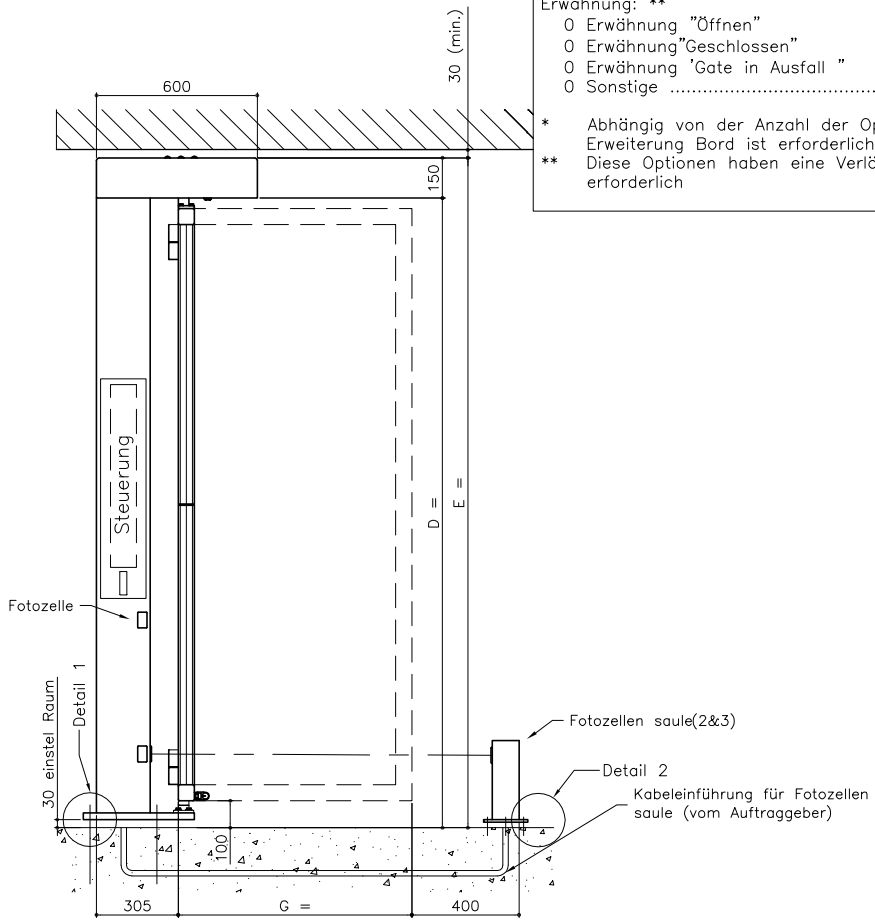
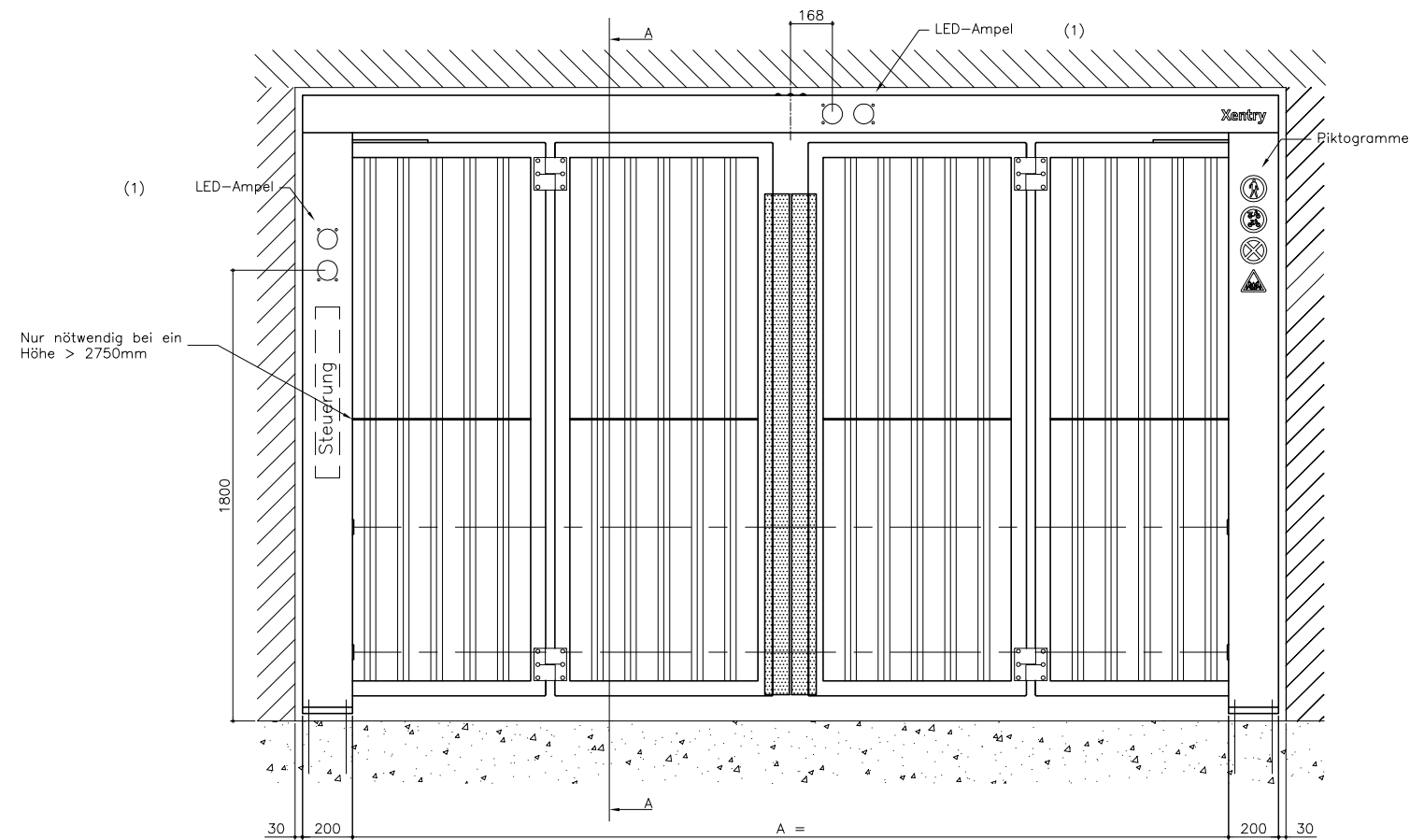


- Bemerkungen:**
- Optionen: ***
- Freie ausfahrt mit Hilfe schleife Schleife durch installiert
 - Auftragnehmer
 - Web Based Access
 - Handsender
 - 1 Kanal, Anzahl:
 - 2 Kanal, Anzahl:
 - Feueralarm Kontakt (NC):
 - Tür offen
 - Tür geschlossen
 - Hand / Auto-Schalter
 - Halb offene Position
 - Akustische & Optische Signal
 - Timer-Funktion
 - Blink ampel während Port bewegen
 - Ampel aus in geschlossener Position
- Erwähnung: ****
- Erwähnung "Öffnen"
 - Erwähnung "Geschlossen"
 - Erwähnung "Gate in Ausfall"
 - Sonstige
- * Abhängig von der Anzahl der Optionen eine Erweiterung Bord ist erforderlich
- ** Diese Optionen haben eine Verlängerungsplatte erforderlich

- Optionen**
- LED Ampel(s) (1)
- Keine
 - Linke Spalte
 - Rechte Spalte
 - Außenbord-Antriebseinheit
 - Inneren Antriebseinheit
- Fotозelle (2&3) für die Sicherheit obligatorisch als Maß F < 500mm
- Keine
 - Links (2)
 - Rechts (3)
- Sicherheitsschleife (4&5)
- Keine
 - Rechteckige Schleife (4) Untergrund? : Beton/Erde
 - Trapez-schleife (5) Untergrund? : Beton/Erde
- Sonst
-
-
-
- Konservierung
- Feuerverzinkt
 - RAL _____
 - 2 Schichten (Standard) (120 mu)
 - 3 Schichten (180 mu)
 - Sonst _____
- Füllung
- Bar 35x35 (45°)
 - Sonst _____
- Speedgate lauf Rampe
- Ja
 - Nein



- Bemerkungen:**
- Ausschließlich hauptsächliche Bauelemente sind gezeichnet worden
 - Verkabelung angezeigt werden durch Generalunternehmer laut kabelplan
 - * Achtung, wenn die Speedgate auf einer Rampe stehende Raum zwischen Panel und Straße muss mindestens 50 mm betragen.

Dimensionen (mm)	
A (Breite zwischen die Säulen)	2500/6000
B (Durchfahrt breite)	A-210
C (Völlige Breite)	A+400
D (Durchfahrthöhe)	2000/5000
E (Völlige Höhe)	D+150
G (Panel Breite)	A/4 *



HTC parking & security B.V.
 PO Box 27, 2750 AA
 Moerkapelle The Netherlands
 T: +31(0)88 027 7088
 I: www.htc-ps.com
 E: info@htc-ps.com

Generalunternehmer:

Projekt:

Stück: Xentry 3 TP

Standortinformationen:

Rev	Datum:	Zeich	Kont
0			
A			
B			
C			
D			
E			
F			
G			

Zeich.nr.: S01

Maßstab:

Zeich.:

Auftragnr.:

ZUR GENEHMIGUNG

IN ORDNUNG

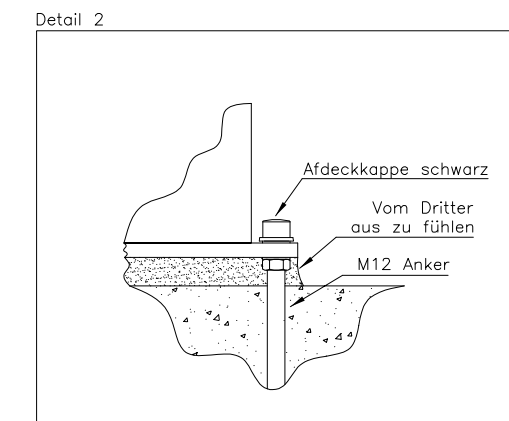
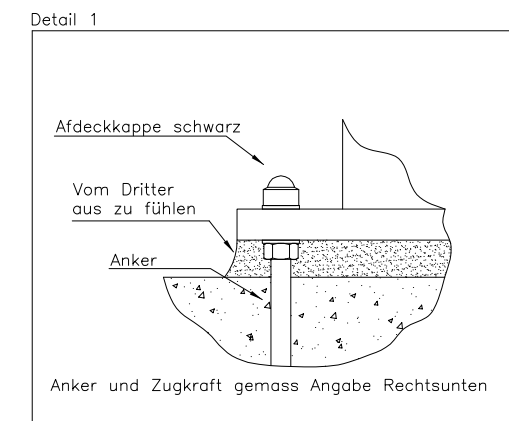
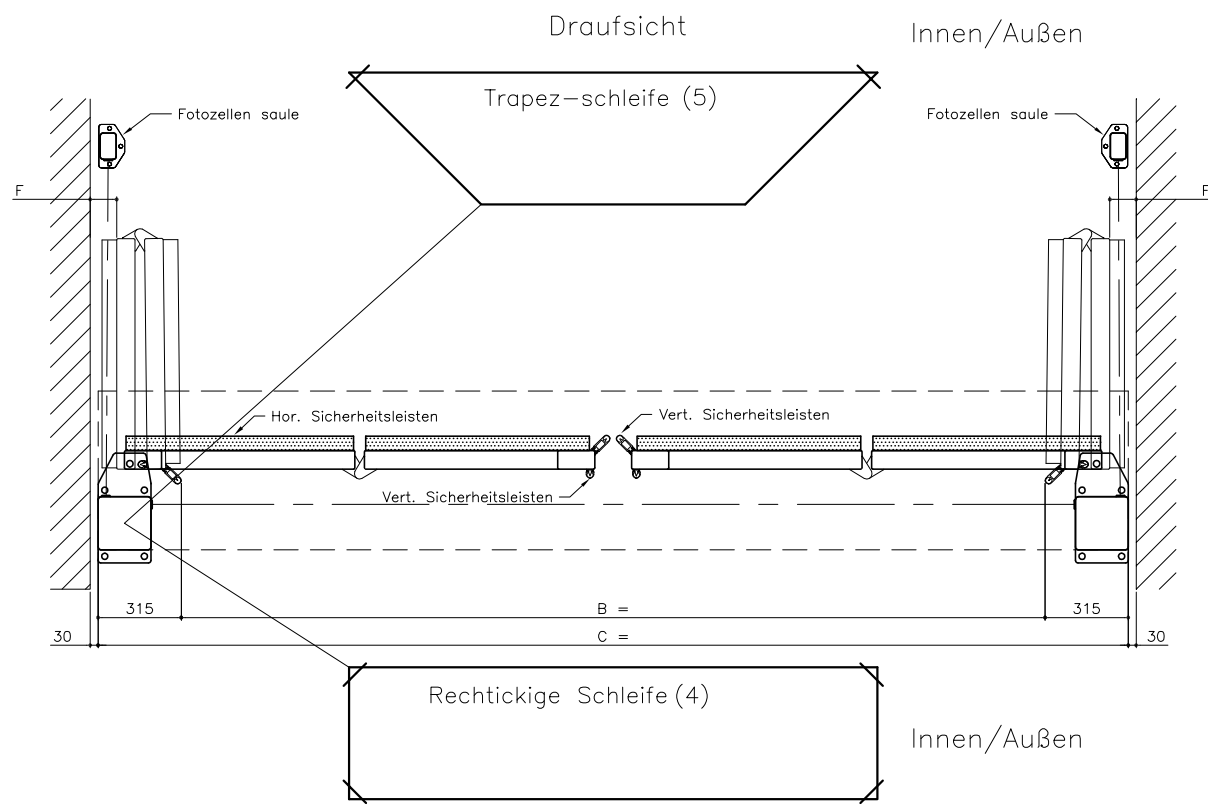
JA NEEN

UNTERSCHRIFT:

Ankers Xentry 3 TP

- Ankerkraft: ...
- Anker und Bohrtiefe(L): M.... L=.....mm

DESE ZEICHNUNG IST EIGENTUM VON HTC PARKING & SECURITY B.V. UND DARF NICHT OHNE SCHRIFTLICHE GENEHMIGUNG VON HTC P&S B.V. REPRODUZIERT, GANZ ODER TEILWEISE KOPIERT ODER AN DRITTE ZUR KENNNTISNAHME GEGEBEN WERDEN.

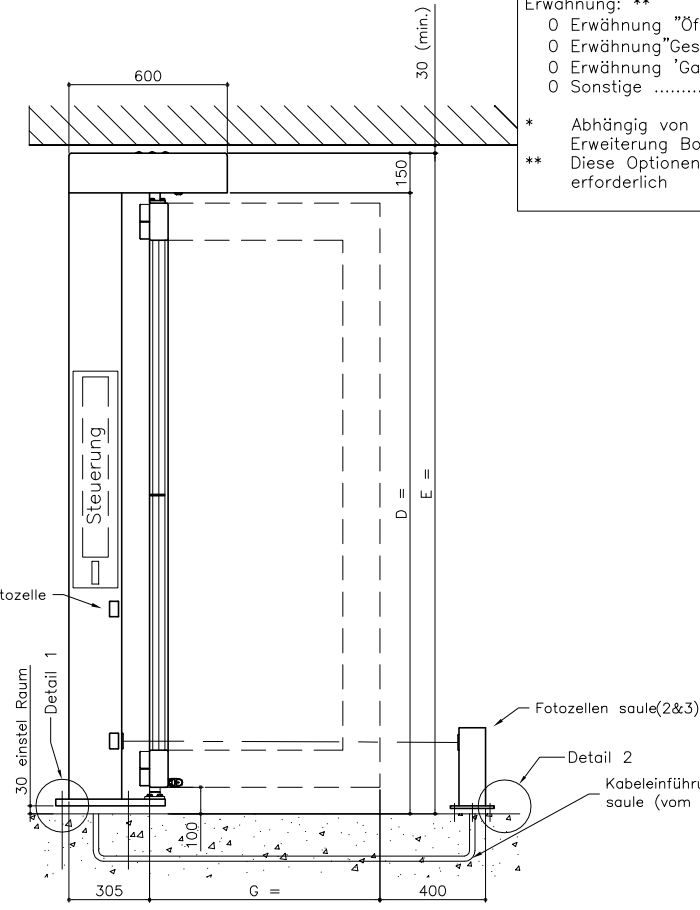
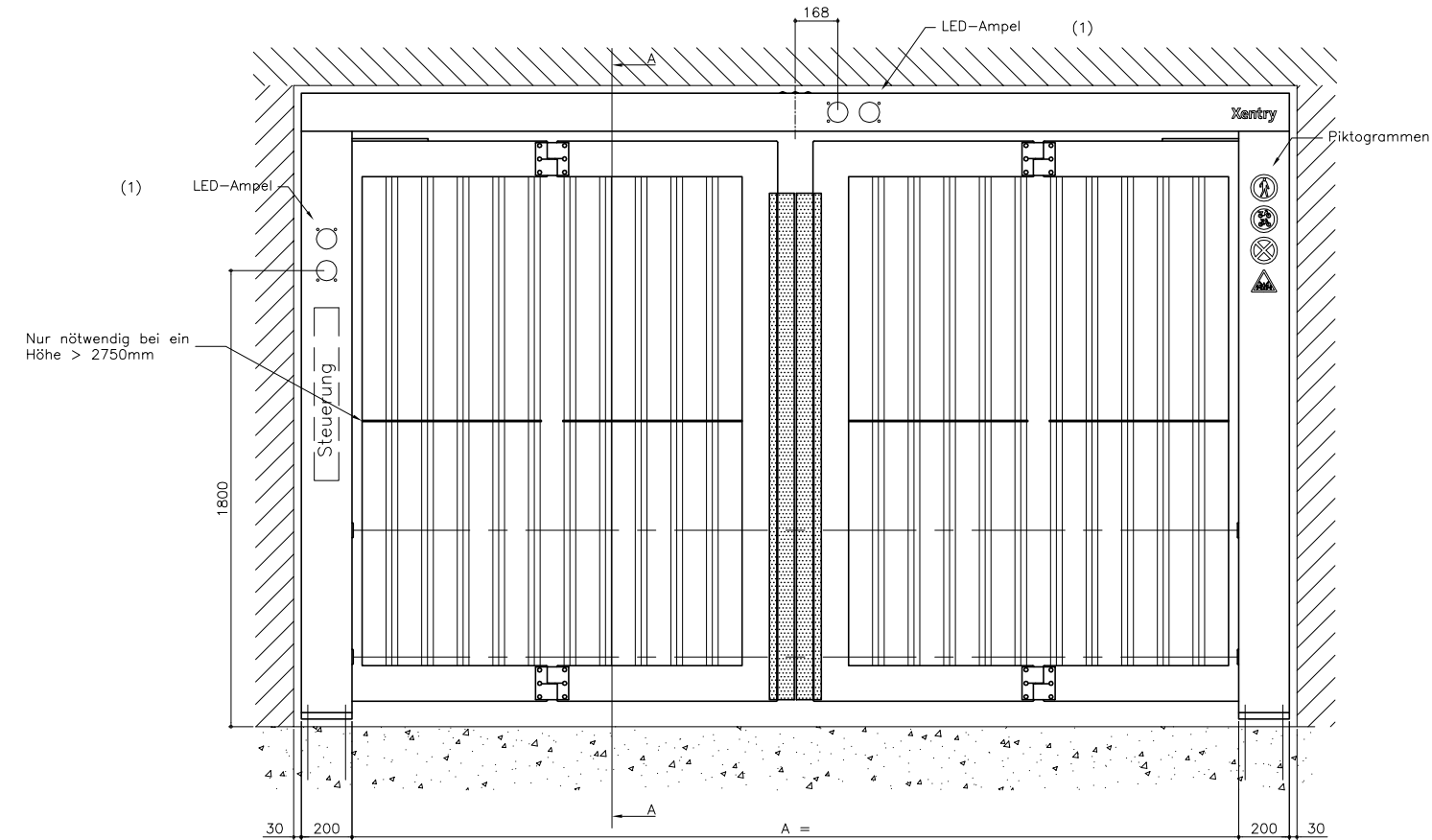


- Bemerkungen:**
- Optionen: ***
- Freie ausfahrt mit Hilfe schleife Schleife durch installiert
 - Auftragnehmer
 - Web Based Access
 - Handsender
 - 1 Kanal, Anzahl:
 - 2 Kanal, Anzahl:
 - Feueralarm Kontakt (NC):
 - Tür offen
 - Tür geschlossen
 - Hand / Auto-Schalter
 - Halb offene Position
 - Akustische & Optische Signal
 - Timer-Funktion
 - Blink ampel während Port bewegen
 - Ampel aus in geschlossener Position
- Erwähnung: ****
- Erwähnung "Öffnen"
 - Erwähnung "Geschlossen"
 - Erwähnung "Gate in Ausfall"
 - Sonstige
- * Abhängig von der Anzahl der Optionen eine Erweiterung Bord ist erforderlich
- ** Diese Optionen haben eine Verlängerungsplatte erforderlich

- Optionen**
- LED Ampel(s) (1)
- Keine
 - Linke Spalte
 - Rechte Spalte
 - Außenbord-Antriebseinheit
 - Inneren Antriebseinheit
- Fotозelle (2&3) für die Sicherheit obligatorisch als Maß F < 500mm
- Keine
 - Links (2)
 - Rechts (3)
- Sicherheitsschleife (4&5)
- Keine
 - Rechteckige Schleife (4) Untergrund? : Beton/Erde
 - Trapez-schleife (5) Untergrund? : Beton/Erde

Sonst

- Konservierung**
- Feuerverzinkt
 - RAL _____
 - 2 Schichten (Standard) (120 mu)
 - 3 Schichten (180 mu)
 - Sonst
- Füllung
- Bar 35x35 (45°)
 - Sonst
- Speedgate auf Rampe
- Ja
 - Nein
- Hangrail (erforderlich, wenn A > 6500mm)
- Ja
 - Nein



- Bemerkungen:**
- Ausschließlich hauptsächliche Bauelemente sind gezeichnet worden
 - Verkabelung angezeigt werden durch Generalunternehmer laut kabelplan
 - * Achtung, wenn die Speedgate auf einer Rampe stehende Raum zwischen Panel und Straße muss mindestens 50 mm betragen.

Dimensionen (mm)	
A (Breite zwischen die Säulen)	2500/8000
B (Durchfahrt breite)	= A-230
C (Völlige Breite)	= A+400
D (Durchfahrthöhe)	2000/5000
E (Völlige Höhe)	= D+150
G (Panel Breite)	= A/4 *



HTC parking & security B.V.
 PO Box 27, 2750 AA
 Moerkapelle The Netherlands
 T: +31(0)88 027 7088
 I: www.htc-ps.com
 E: info@htc-ps.com

Generalunternehmer:

Projekt:

Stück: Xentry 3 TP

Standortinformationen:

.....

.....

Rev	Datum:	Zeich	Kont
0			
A			
B			
C			
D			
E			
F			
G			

Zeich.nr.: S01

Maßstab:

Zeich.:

Auftragnr.:

ZUR GENEHMIGUNG

IN ORDNUNG NAME:

J A N E E N DATUM:

UNTERSCHRIFT:

Ankers Xentry 3 TP

- Ankerkraft: ...
- Anker und Bohrtiefe(L): M.... L=.....mm

TECHNISCHE ÄNDERUNGEN PRODUKT VORBEHALTEN

DESE ZEICHNUNG IST EIGENTUM VON HTC PARKING & SECURITY B.V. UND DARF NICHT OHNE SCHRIFTLICHE GENEHMIGUNG VON HTC P&S B.V. REPRODUZIERT, GANZ ODER TEILWEISE KOPIIERT ODER AN DRITTE ZUR KENNNTISNAHME GEGEBEN WERDEN.